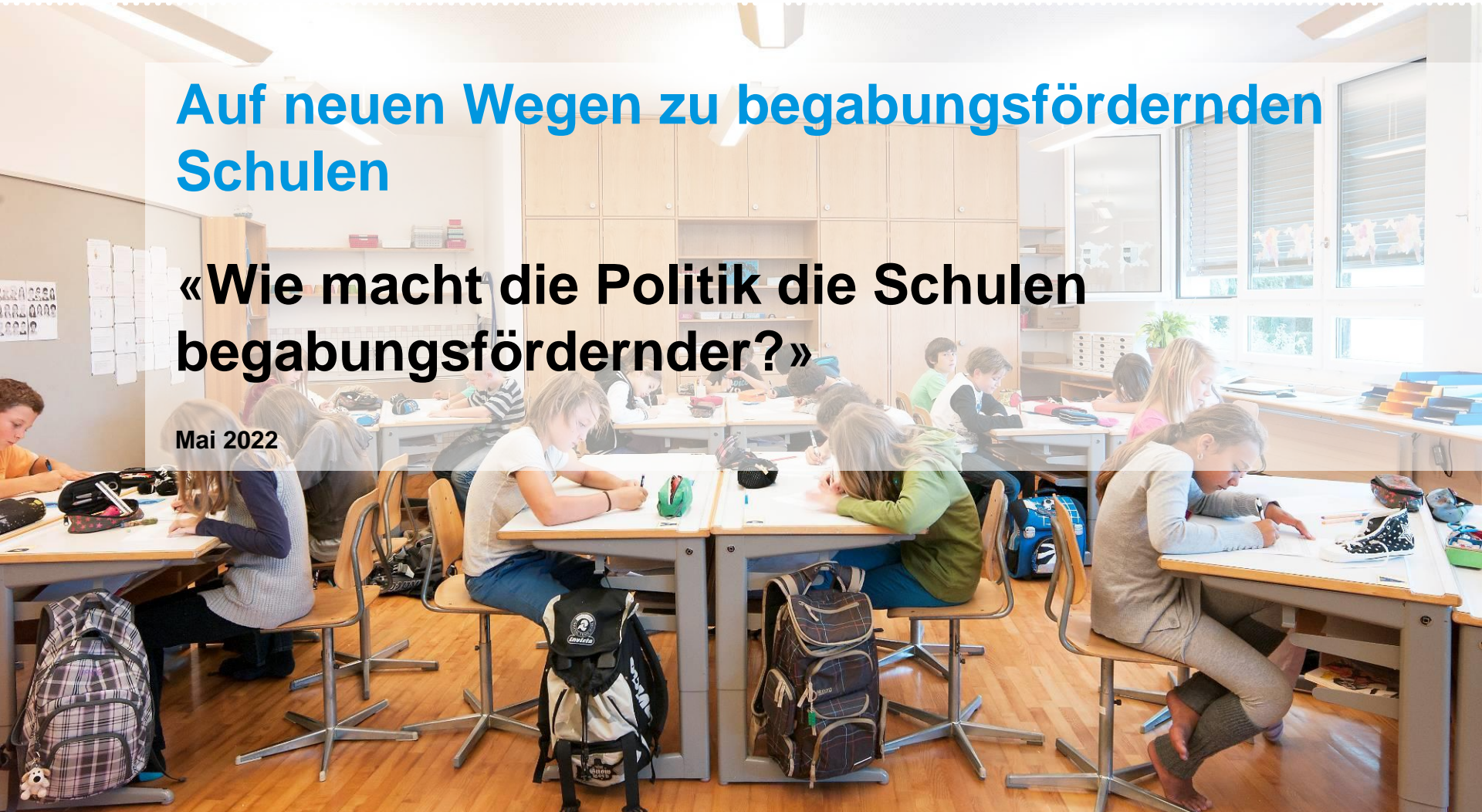


Auf neuen Wegen zu begabungsfördernden Schulen

«Wie macht die Politik die Schulen begabungsfördernder?»

Mai 2022



Wer ist die Politik?

- > Es sind Menschen, die sich in einer Regierung, in einem Parlament, in einer oder auch ausserhalb einer Partei, in Verbänden oder Organisationen für das Gemeinwesen einsetzen.
- > Die Politik regelt in erster Linie das öffentliche, aber teilweise auch das private Zusammenleben in der Gesellschaft. Die Instrumente der Politik sind hauptsächlich Motionen, Postulate, Interpellationen, Initiativen oder auch Einzelinitiativen und Petitionen.
- > Das Ergebnis aus Vorstössen sind Gesetze, Dekrete oder Verordnungen. Das sind die Grundlagen des Rechtsstaats sowie für sämtliches staatlichen Handelns.
- > Gesetzesbestimmungen sind auch die Grundlagen welche die organisatorischen, finanziellen und pädagogischen Rahmenbedingungen für die Ausgestaltung der Volksschulen und des Unterrichts bestimmen.

John Hattie, Bildungsforscher (NZL)

"Auf die Haltungen der Lehrpersonen kommt es an! Nicht die einzelne Lehrperson für sich alleine ist entscheidend, sondern alle am Unterrichtsprozess Beteiligten sind gemeinsam tätig und können am erfolgreichsten sein, wenn sie diese Gemeinschaft nutzen."

Kontingent löst Ressourcenarten ab.

«alte Ressourcierung»

Regelunterricht

Integr. Heilpädagogik / Kleinklassen

Sprachheilunterricht

Verstärkte Massnahmen (VM)

Unterstützende Massnahmen (UME)

DaZ Kiga und 1./2. Primar

DaZ Quereinsteigende

Begabtenförderung

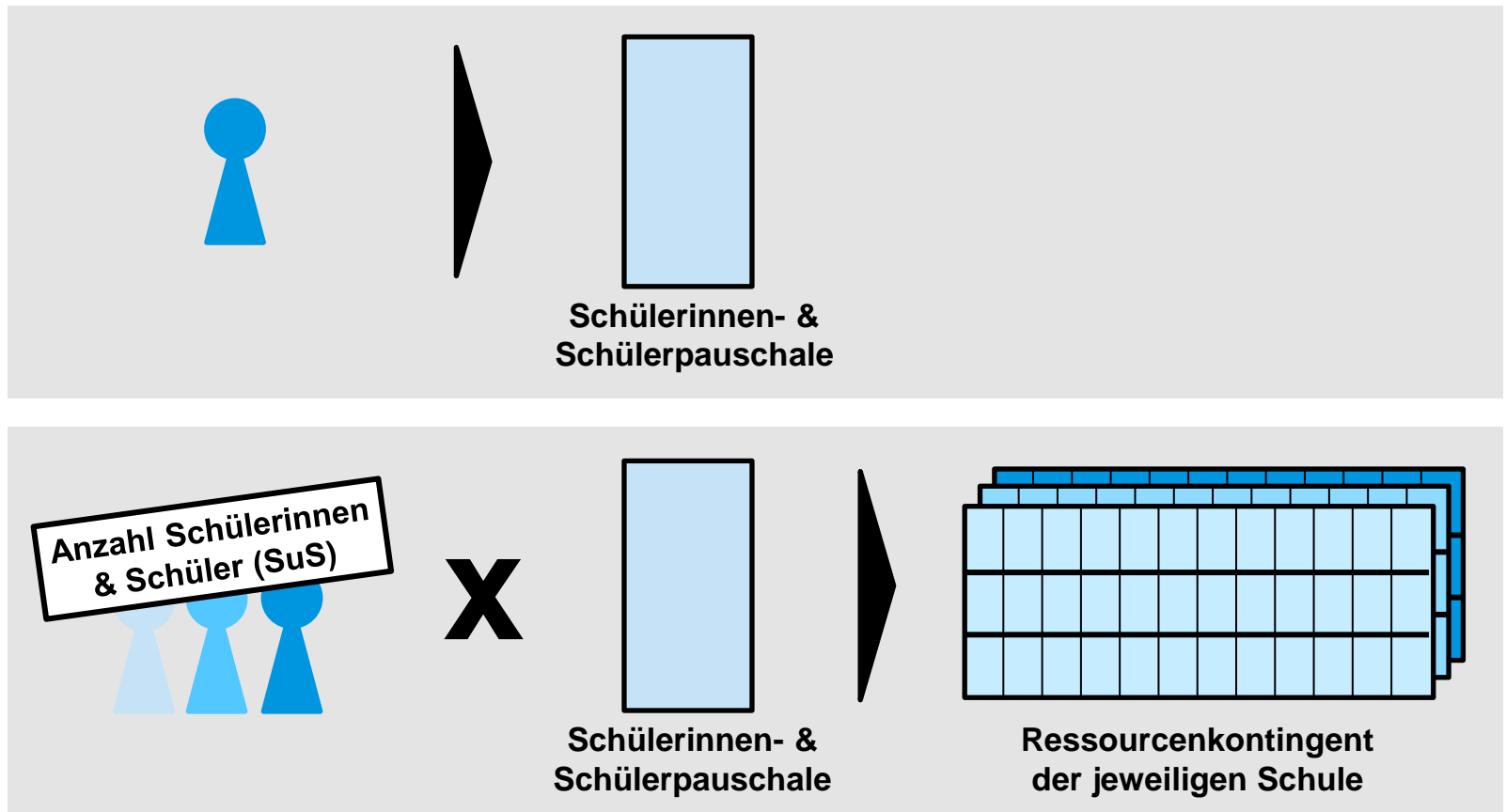
Zusatzlektionen (ISB)

Beispiel: Primarschule

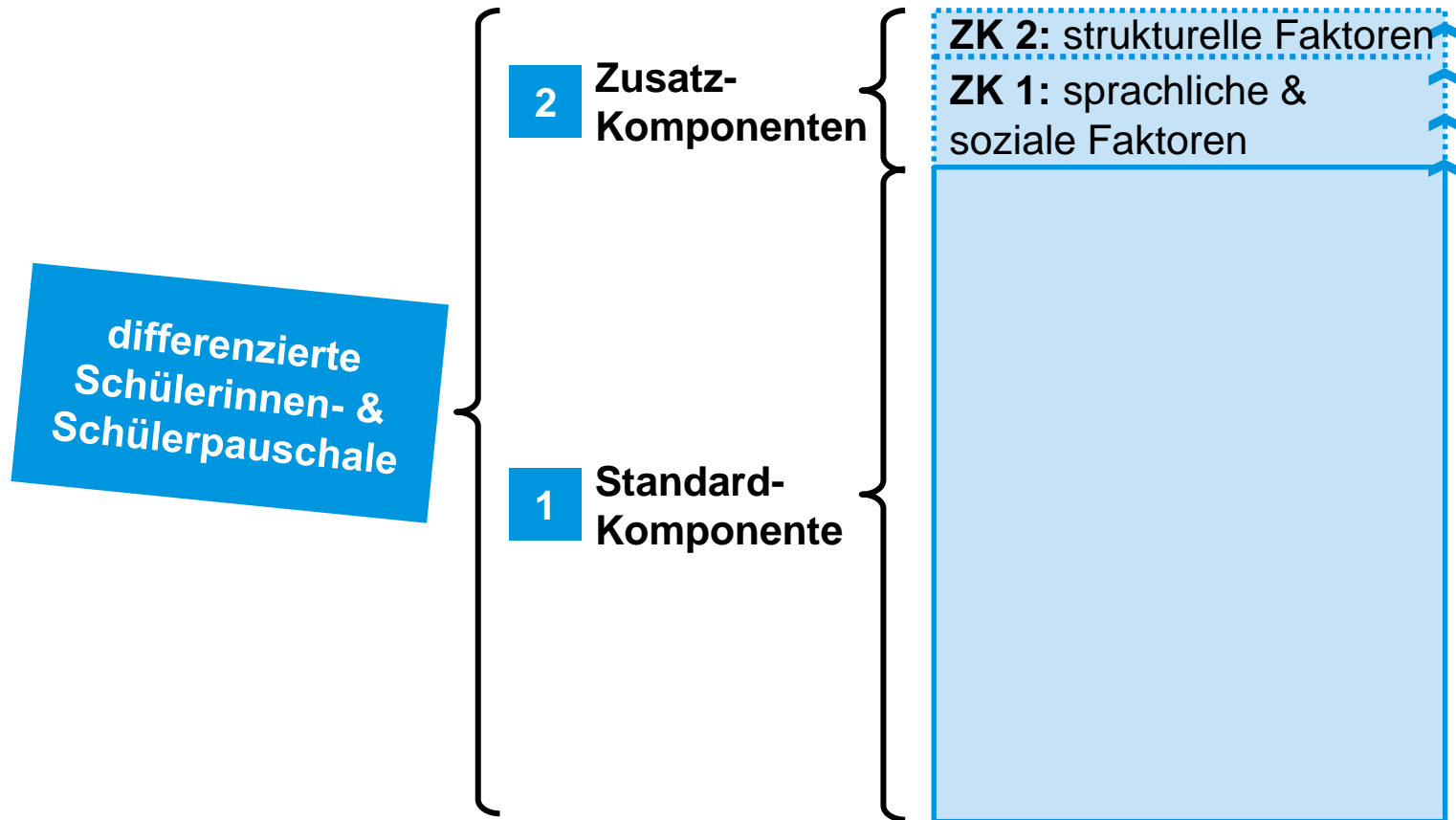
«neue Ressourcierung»

Ressourcenkontingent
basierend auf Schülerinnen- und
Schülerpauschalen

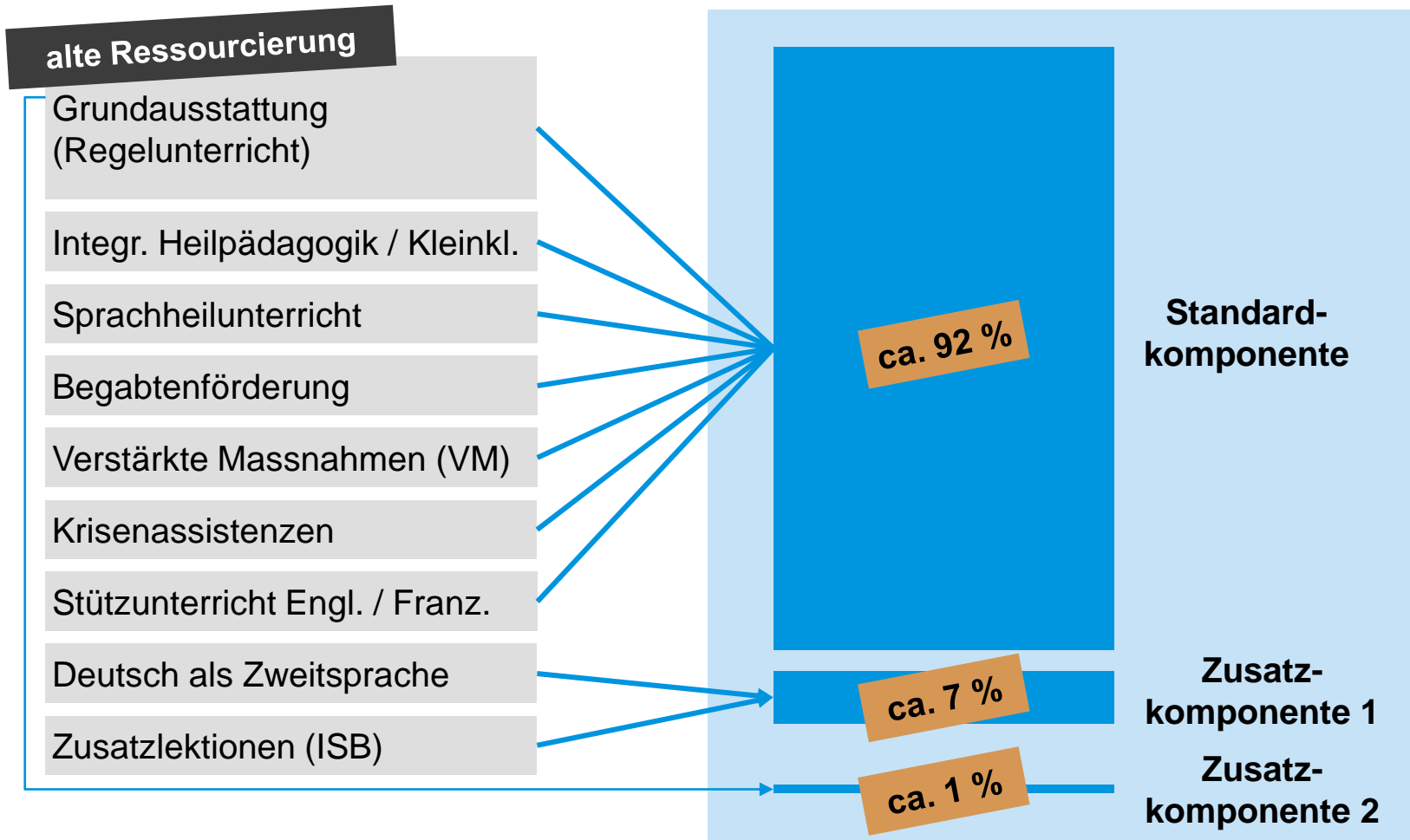
Von der Pauschale zum Kontingent



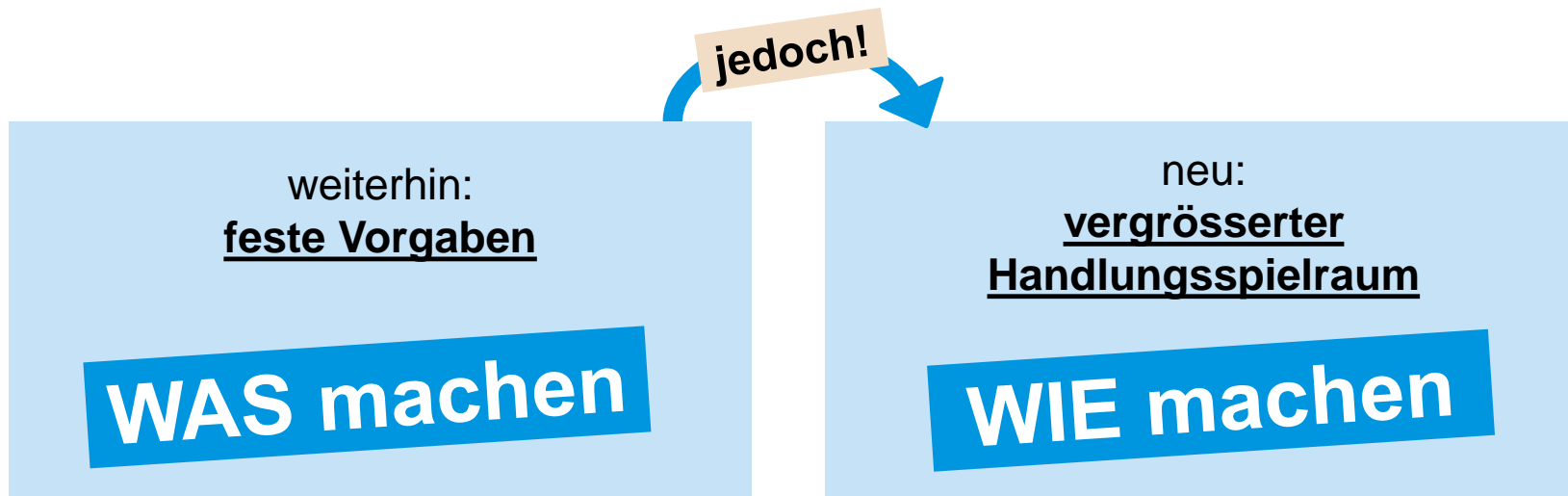
Differenzierung bezieht lokale Bedingungen ein.



Ressourcen für ALLE Schüler/innen



Definition des Handlungsspielraums



- Lehrplan & Stundentafel
- besondere schulische Bedürfnisse
- Chancengerechtigkeit

Handlungsspielraum mit Kontingent: Beispiele

A

- «**kleine Regelklassen**»
- kaum Halbklassenunterricht und Team-Teaching

B

- «**grosse Regelklassen**»
- ergänzende Förderangebote
- intensiver Einsatz Lerngruppen

Ressourcenkontingent

C

- «**Team-Teaching**»
- zwei Lehrpersonen pro Klasse
- beratende Experten zur Ergänzung (an der Schule)

D

- «**Kleinklassen und Einschulungsklassen**»
- **wenig Förderangebote** für Schülerinnen und Schüler an den Regelklassen

Die Politik kann die Schulen begabungsfördernder machen, ...

... indem sie ihnen die Handlungsfreiheit und den Gestaltungsraum sowie die Ressourcen zur Förderung ALLER Schülerinnen und Schüler gibt.



KANTON AARGAU

DEPARTEMENT BILDUNG, KULTUR UND SPORT

Vielen Dank fürs Zuhören

www.christianaeberli.ch